

CS3-0503

取扱説明書

保証書付



- このたびは、電気湯沸かし器をお求めいただきまして、誠にありがとうございました。
- 製品を正しく安全にお使いいただく為にご使用前にこの取扱説明書を最後までよくお読みになられてから使用してください。
- 不適切な取扱は事故につながります。
- またお読みの後は、保証書として大切に保管してください。

仕様

製品名称	電気湯沸かし器
型式番号	CS3-0503
電 源	100V 50/60Hz
消費電力	800W
電源コード	有効長0.8m
外形寸法	幅160×奥行225×高230mm
重 量	1,050g

※製品の仕様等は改善改良の為予告なく変更する場合があります。

も く じ

- 安全上のご注意・・・・・・・・・・・・・・ 1
- 各部の名称とはたらき・・・・・・・・・・ 2
- 正しい使い方・・・・・・・・・・・・・・ 3～5
- お手入れの方法・・・・・・・・・・・・・・ 5～6
- 保証とアフターサービス・・・・・・・・・・ 6
- 無償修理保証書・・・・・・・・・・・・・・ 7

安全上のご注意

- ご使用になられる前に、この「安全上のご注意」をよくお読みのうえ、正しくお使いください。
- ここに示した注意事項は、安全に関する重大な内容を記載していますので必ず守ってください。
- 絵表示についての意味は次のようになっています。内容をよく理解してから本文をお読みください。

警告

誤った扱いをすると、人が死亡または重傷を負う可能性が想定される内容を示します。

注意

誤った扱いをすると、人が*傷害を負ったり、*物的損害の発生が想定される内容を示します。

図記号の説明



○は、禁止（してはいけないこと）を示します。
具体的な禁止内容は、図記号の中や近くに絵や文章で指示します。



●は、強制（必ずすること）を示します。
具体的な禁止内容は、図記号の中や近くに絵や文章で指示します。

- *傷害とは、治療に入院や長期の通院を要しない、けが・やけど・感電などをさします。
- *物的損害とは、家屋・家財にかかわる拡大損害をしめします。

警告



修理技術者以外の人は、絶対に分解したり、修理改造はしないでください。
※発火したり、異常動作して、けがをすることがあります。



ケトル本体の底部に水をつかけたり、水に濡らしたりしないでください。
※ショート・感電の恐れがあります。



15A以上のコンセントを単独で使用してください。
※他の器具と併用した分岐コンセントは異常発熱して発火することがあります。



AC100V以外では使用しないでください。
※やけど・感電・けがをすることがあります。



電源コードや差込プラグが傷んでいたりコンセントへの差込がゆるいときは使用しないでください。
※感電・ショート・発火の原因になります。



電源コードを破損させたり、加工しない（無理に曲げる・引っ張る・ねじる・たばねる・重いものをのせる・挟みこむ）でください。
※電源コードが傷ついて、火災・感電の原因になります。



子供だけで使わせたり、乳幼児の手の届くところで使わないでください。
※やけど・感電・けがをすることがあります。



ぬれた手で差込プラグの抜き差しはしないでください。
※感電の原因になります。



金属製のもの（ナイフ・フォークなど）をケトルの中に置かないでください。
※ショート・感電の恐れがあります。



水のかかりやすい所（流し台の上など）に置かないでください。
※ショート・感電の恐れがあります。

注意



差込プラグは根本まで確実に差し込んでください。
※差込が不完全な場合、感電・発熱による火災の原因になります。



使用時以外は、差込プラグをコンセントから抜いてください。
※やけどやけが、絶縁劣化による感電・漏電火災の原因になります。



水以外のものは沸かさないでください。
※故障や汚れの原因になります。



差込プラグを抜くときは、電源コードを持たずに必ず差込プラグ先端を持って引き抜いてください。
※感電やショートして発火することがあります。



ふたを勢よく閉めたりケトルを転倒させないでください。
※湯が流れ出て、やけどの恐れがあります。



使用中または使用直後は本体外郭が熱くなり注ぎ口から熱い蒸気が出てきますので、湯沸かし中にふたを開けたり注ぎ口に触れたりしないでください。
※やけどの恐れがあります。



ケトルを傾けたり、ゆすったり、ふたを持って移動しないでください。
※湯が流れ出てやけどすることがあります。



ケトル本体に水が入っていないときはスイッチをONにしないでください。
※故障の原因になります。

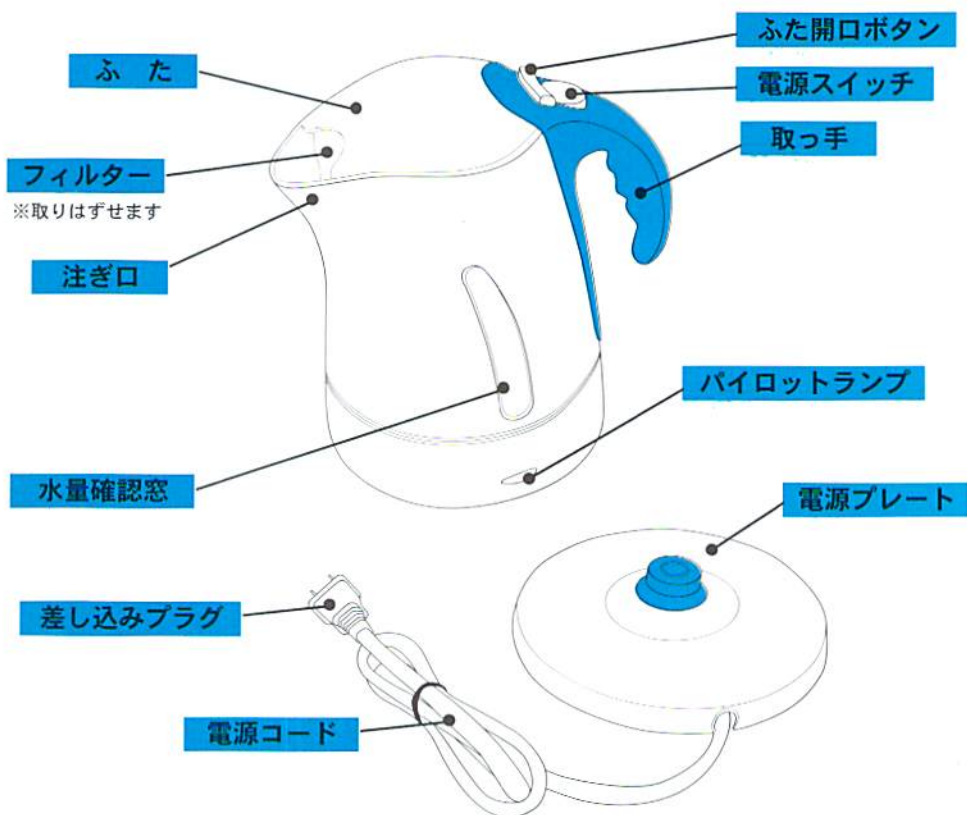


湯沸かし中は、湯を注がないでください。
湯が飛び散り危険です。
※やけどの恐れがあります。



電源プレートは水洗いしないでください。
※故障の原因になります。

各部の名称とはたらき



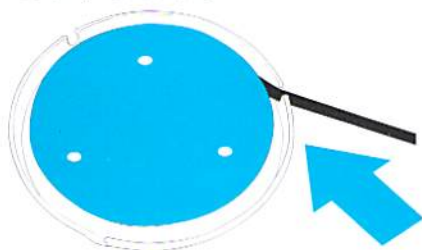
はじめてお使いになる前に

- 本製品は湯沸かし専用にお使いください。（お茶などを煮出さないでください。）
- 本製品には保温機能はついていません。
- 本製品は一般家庭用です。
- ご使用になる際は、不安定な場所や、じゅうたん・畳・ビニルクロス等の熱に弱いものの上ではご使用にならないでください。
- ストーブやガスコンロなど熱源のそばで使わないでください。本体のプラスチック部分が熱で損傷することがあります。
- はじめてお使いになる前は、製品の破損等及び付属品等の不足不具合がないかお確かめください。
- max **1.7** 目盛以上の水は絶対に入れて稼働しないでください。
- min **1.0** 目盛以下の水では絶対に稼働しないでください。
- 注ぎ口をふきんなどでふさがないでください。湯がふきこぼれて危険です。

正しい使い方

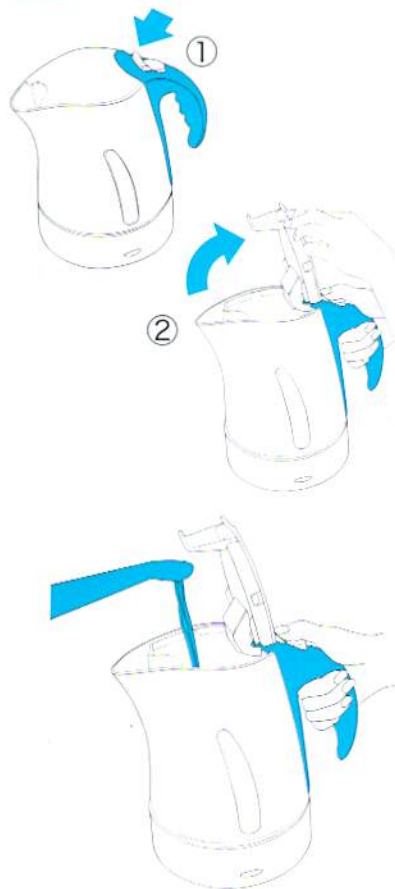
1. コードをセットします

コードの長さを調節し、電源プレートの切り込みにコードをしっかりとセットします。



- 3カ所ある切り込みの1カ所にしっかりとはめ込むようにセットする。

2. 本体に水を入れる



- ①ふた開口ボタンを押し
 - ②ふたを注ぎ口側から取っ手側の方へ引き上げます。
- 本体に水を入れます。

警告

※初めてケトルを使用する際は、最初の2～3回は念の為にすすいでからご使用ください。

※電源プレートの上に本体を乗せた状態のままで水を注ぐことはおやめください。

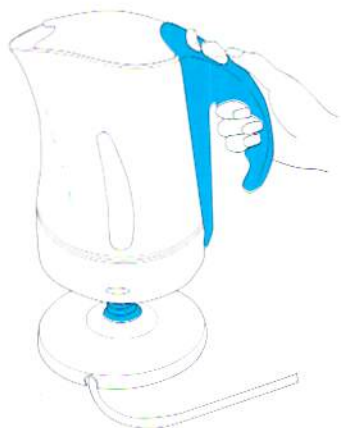
※水を入れすぎますと、ふきこぼれる恐れがありますので、MAX **1.7** 以上は水を入れしないでください。また水を入れないまま空だきをしないでください。

※水をMIN **1.0** 以下でスイッチを入れしないでください。

※ふたがしっかりと閉まっているのを確認してください。

正しい使い方

3. 電源プレート置き本体をセットします

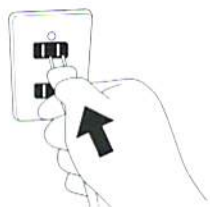


- 電源プレートは清潔で平らなところに置きます。
- 水を入れた本体を、電源プレートの中心にセットします。

警告

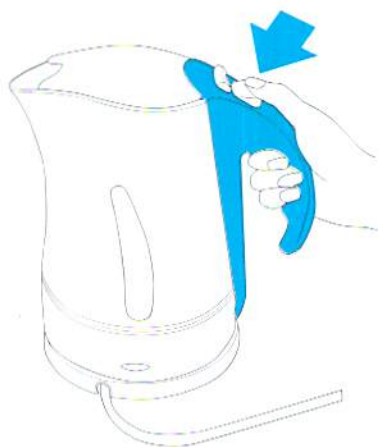
セットした際は必ず本体が水平で平らであるか確認してください。不安定な状態でご使用になると、お湯がこぼれたりあふれたりしてやけどの恐れがあり危険です。

4. コンセントをつなぐ



- 電源プレートのプラグをコンセントに差し込みます。

5. 電源を入れる



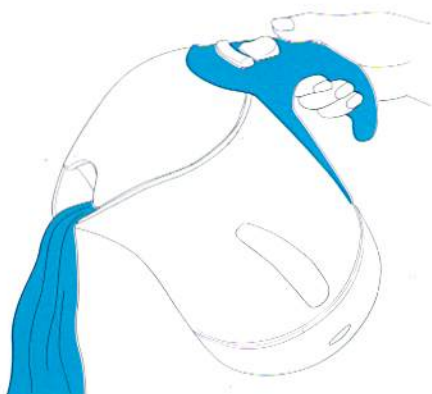
- 電源スイッチを押して電源を入れます。
- お湯が沸騰すると電源スイッチは自動的に切れます。
- ※お湯が沸騰するまでの時間は、水量・水温・室温などによって多少異なります。
- ※保温機能はついていません。

警告

お湯を沸かしている最中は絶対にふたを開けないでください。

正しい使い方

6. お湯を注ぐ



- 電源プレートからはずしてお湯を注ぐ前に電源スイッチがOFFになっているか必ず確認してください

注 意

必ず沸騰状態がおさまってから、お湯を注いでください。

注 意

もしふたを開ける必要がある場合は、熱い蒸気が出ますので、やけどをしないようご注意ください。

お手入れの方法

お手入れの前に、必ず差込プラグをコンセントからはずしてください。ご使用後もしばらくの間、本体が熱くなっています。よく冷ましてからお手入れをはじめてください。

本 体

- やわらかいふきんで拭いてください。がんこな汚れには薄めた台所用洗剤を固く絞ったふきん等に含ませて汚れを落とします。次に固くしぼったふきん等で水拭きし、最後に乾いた布で水気を拭き取ってください。

本体内側

本体内側の汚れは、本来水に含まれるミネラル成分の作用によるもので衛生上問題ありませんが、汚れが目立ってきましたら定期的にお手入れをしてください。

- 中性洗剤を含ませたスポンジ等で洗った後、水でよくすすいでください。その後乾いたふきん等でしっかりと拭いてください。
- 内側底部のステンレス部分は表面にキズがつきますので、強くこすらないでください。

お手入れの方法

汚れが落ちにくい場合

1. 水をMAX（満水）まで入れ、その中にクエン酸（50g程度）を入れてよくかき混ぜます。
2. ふたを閉めて沸騰させ、その後、約1時間放置します。
3. お湯を捨て、汚れが残っている場合は拭きとって、水でよくすすぎます。
4. クエン酸のにおいが気になるようでしたら、水だけを入れて再度通常通り沸騰させてお湯を捨ててください。

お願い シンナー・ベンジン・スプレー式クリーナー等で拭かないでください。変色・変形の原因になります。

- ご使用にならないときは、製品の汚れをよく取りよく乾燥させて、高温・多湿をさけ直射日光の当たらない場所に保管してください。

保証とアフターサービス （必ずお読みください）

ご不明な点や修理に関するご相談は

修理に関するご相談ならびに、お取り扱い・お手入れに関するご不明な点はお客様相談係までご相談ください。

修理に関するお問い合わせ(お客様相談係)

☎ 0256 - (64) - 3239

お電話承り時間：平日（月曜～金曜）午前9時～午後5時

保証書（一体）

- 保証書は、この取扱説明書の7ページに記載されています。
- 保証書は、必ず「お買い上げ日・販売店名」などの記入をお確かめのうえ販売店から受け取っていただき、内容をよくお読みの後、大切に保管してください。

保証期間

お買い上げの日から1年間

補修用性能部品の保有期間

- この電気湯沸かし器の補修用性能部品の保有期間は製造打ち切り後5年です。
- 補修用性能部品とは、その製品を維持するために必要な部品です。

修理を依頼されるときは

■保証期間中

製品に保証書を添えてお買い上げの販売店にご持参ください。保証書/取扱説明書の記載内容により修理いたします。

■保証期間が過ぎているときは

修理により使用できる製品は、お客様のご要望により有償修理させていただきます。当社「お客様相談係」にご相談ください。

■ご注意ください■

本製品をご使用されます際には必ず付属のフィルターが装着されてる事をご確認ください。※下記参照※
装着されずにご使用されますと故障の原因となります。

